

Legenda

- Budovy
- + Referenční body

<div style="display: flex; flex-direction: column; gap: 5px;"> <div style="display: flex; align-items: center;"> > 35.0 dB</div> <div style="display: flex; align-items: center;"> > 40.0 dB</div> <div style="display: flex; align-items: center;"> > 45.0 dB</div> <div style="display: flex; align-items: center;"> > 50.0 dB</div> <div style="display: flex; align-items: center;"> > 55.0 dB</div> <div style="display: flex; align-items: center;"> > 60.0 dB</div> </div>	<div style="display: flex; flex-direction: column; gap: 5px;"> <div style="display: flex; align-items: center;"> > 65.0 dB</div> <div style="display: flex; align-items: center;"> > 70.0 dB</div> <div style="display: flex; align-items: center;"> > 75.0 dB</div> <div style="display: flex; align-items: center;"> > 80.0 dB</div> <div style="display: flex; align-items: center;"> > 85.0 dB</div> </div>
---	--

Popis

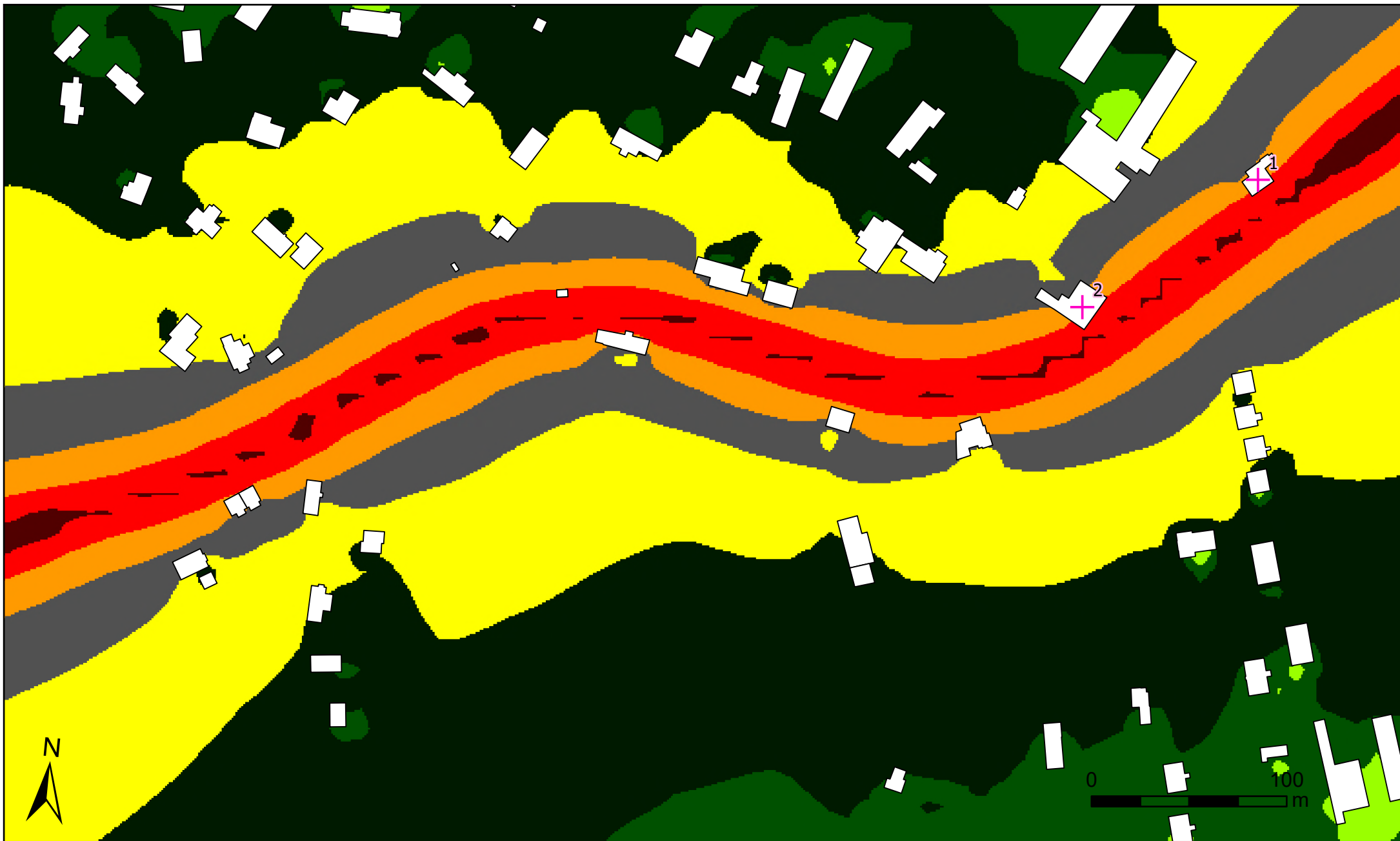
Hluková studie pro období výstavby - VTE Horní Loděnice

Denní (06:00 - 22:00) rozložení pásem ekvivalentních hladin akustického tlaku A ve výšce 4 m při maximálním provozním zatížení ve stávajícím stavu - doprava

Detail 1 - Horní Loděnice

Zpracovatel

DP Eco-Consult s.r.o.
Měřítko: 1:2 500
Březen 2026
Mapový podklad © ČÚZK



Legenda

- Budovy
- + Referenční body

	> 35.0 dB		> 65.0 dB
	> 40.0 dB		> 70.0 dB
	> 45.0 dB		> 75.0 dB
	> 50.0 dB		> 80.0 dB
	> 55.0 dB		> 85.0 dB
	> 60.0 dB		

Popis

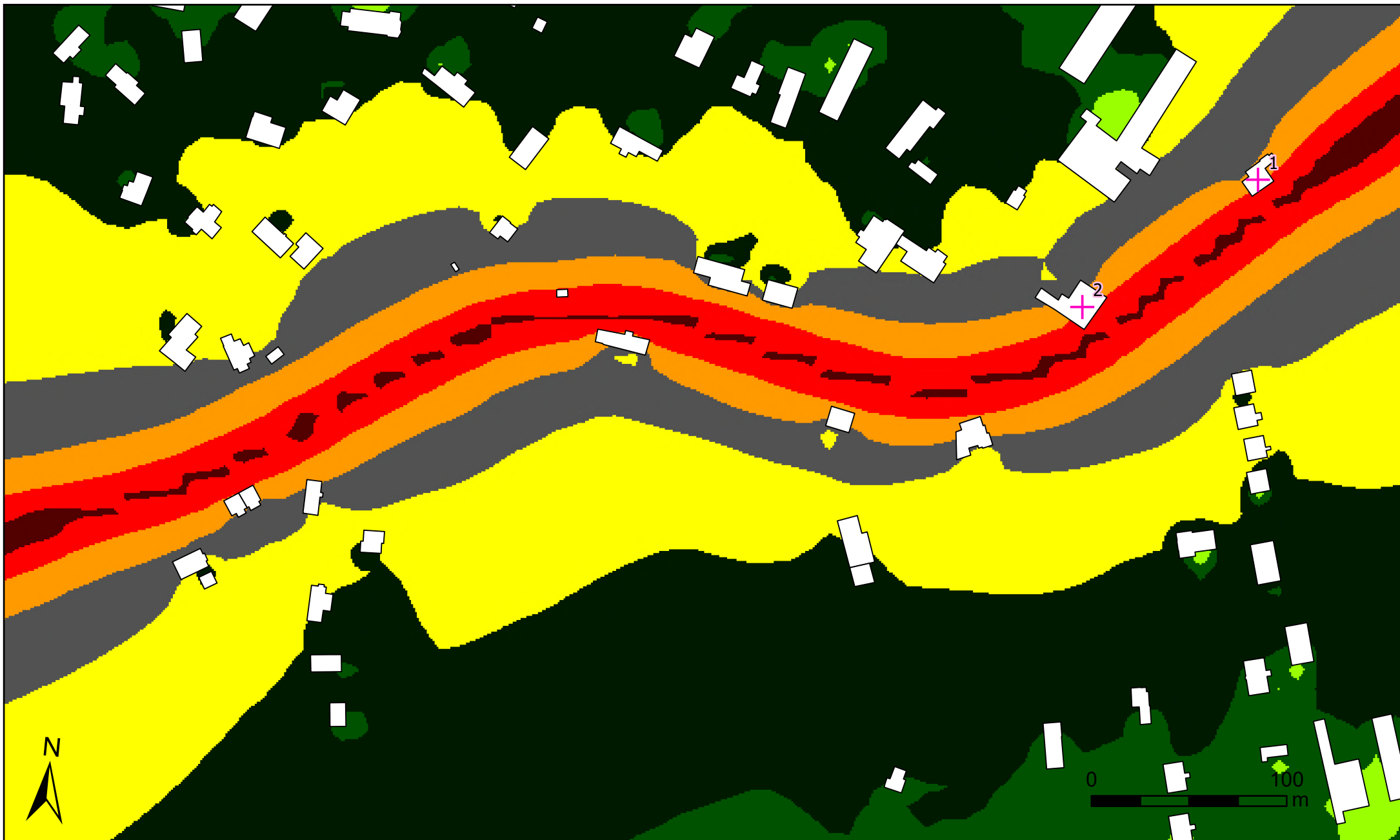
Hluková studie pro období výstavby - VTE Horní Loděnice

Denní (06:00 - 22:00) rozložení pásem ekvivalentních hladin akustického tlaku A ve výšce 4 m při maximálním provozním zatížení ve výhledovém stavu bez zohlednění výstavby záměru - doprava

Detail 1 - Horní Loděnice

Zpracovatel

DP Eco-Consult s.r.o.
Měřítko: 1:2 500
Březen 2026
Mapový podklad © ČÚZK



Legenda

- Budovy
- + Referenční body

> 35.0 dB	> 65.0 dB
> 40.0 dB	> 70.0 dB
> 45.0 dB	> 75.0 dB
> 50.0 dB	> 80.0 dB
> 55.0 dB	> 85.0 dB
> 60.0 dB	

Popis

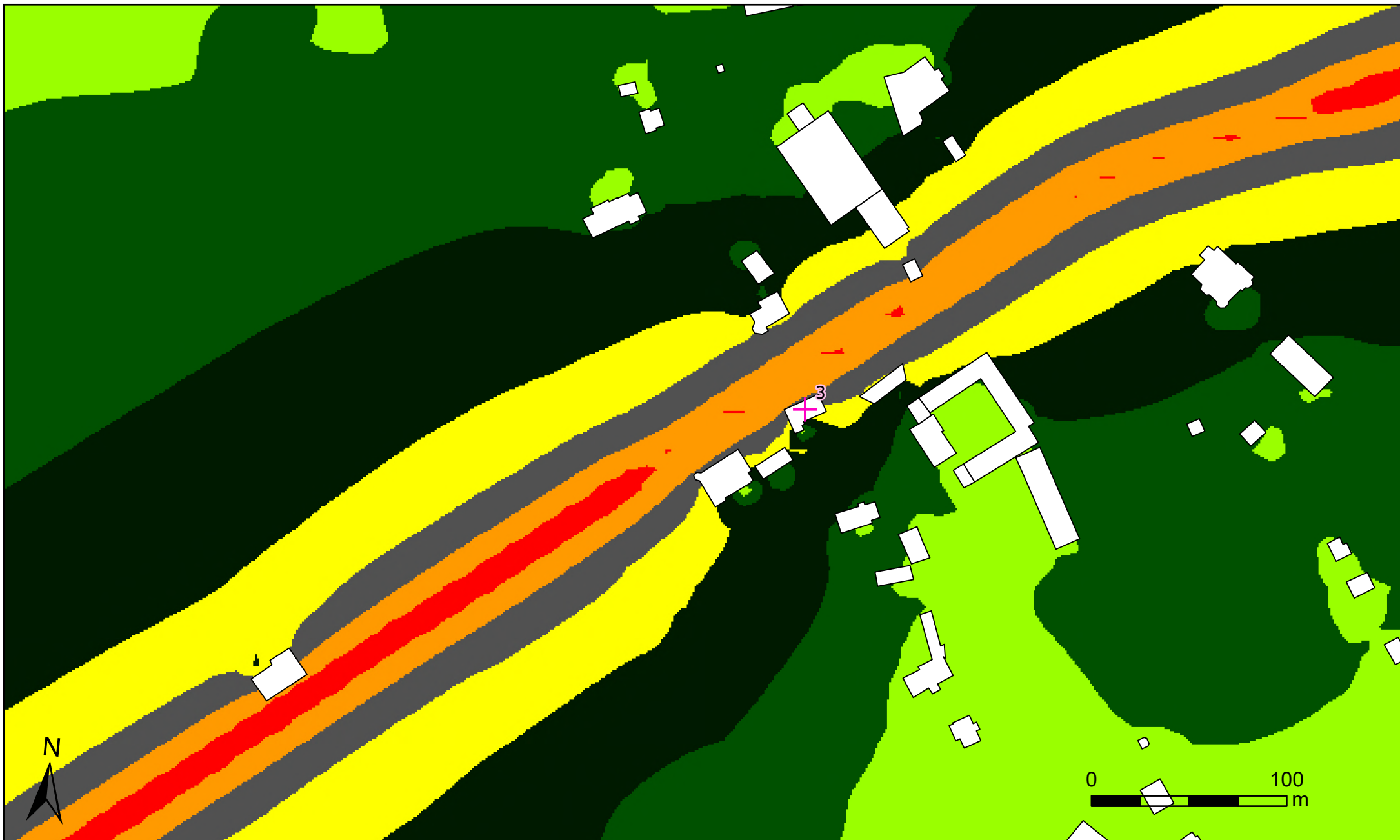
Hluková studie pro období výstavby - VTE Horní Loděnice

Denní (06:00 - 22:00) rozložení pásem ekvivalentních hladin akustického tlaku A ve výšce 4 m při maximálním provozním zatížení ve výhledovém stavu včetně zohlednění výstavby záměru - doprava

Detail 1 - Horní Loděnice

Zpracovatel

DP Eco-Consult s.r.o.
Měřítko: 1:2 500
Březen 2026
Mapový podklad © ČÚZK



Legenda

- Budovy
- + Referenční body

<div style="display: flex; flex-direction: column; gap: 5px;"> <div style="display: flex; align-items: center;"> > 35.0 dB</div> <div style="display: flex; align-items: center;"> > 40.0 dB</div> <div style="display: flex; align-items: center;"> > 45.0 dB</div> <div style="display: flex; align-items: center;"> > 50.0 dB</div> <div style="display: flex; align-items: center;"> > 55.0 dB</div> <div style="display: flex; align-items: center;"> > 60.0 dB</div> </div>	<div style="display: flex; flex-direction: column; gap: 5px;"> <div style="display: flex; align-items: center;"> > 65.0 dB</div> <div style="display: flex; align-items: center;"> > 70.0 dB</div> <div style="display: flex; align-items: center;"> > 75.0 dB</div> <div style="display: flex; align-items: center;"> > 80.0 dB</div> <div style="display: flex; align-items: center;"> > 85.0 dB</div> </div>
---	--

Popis

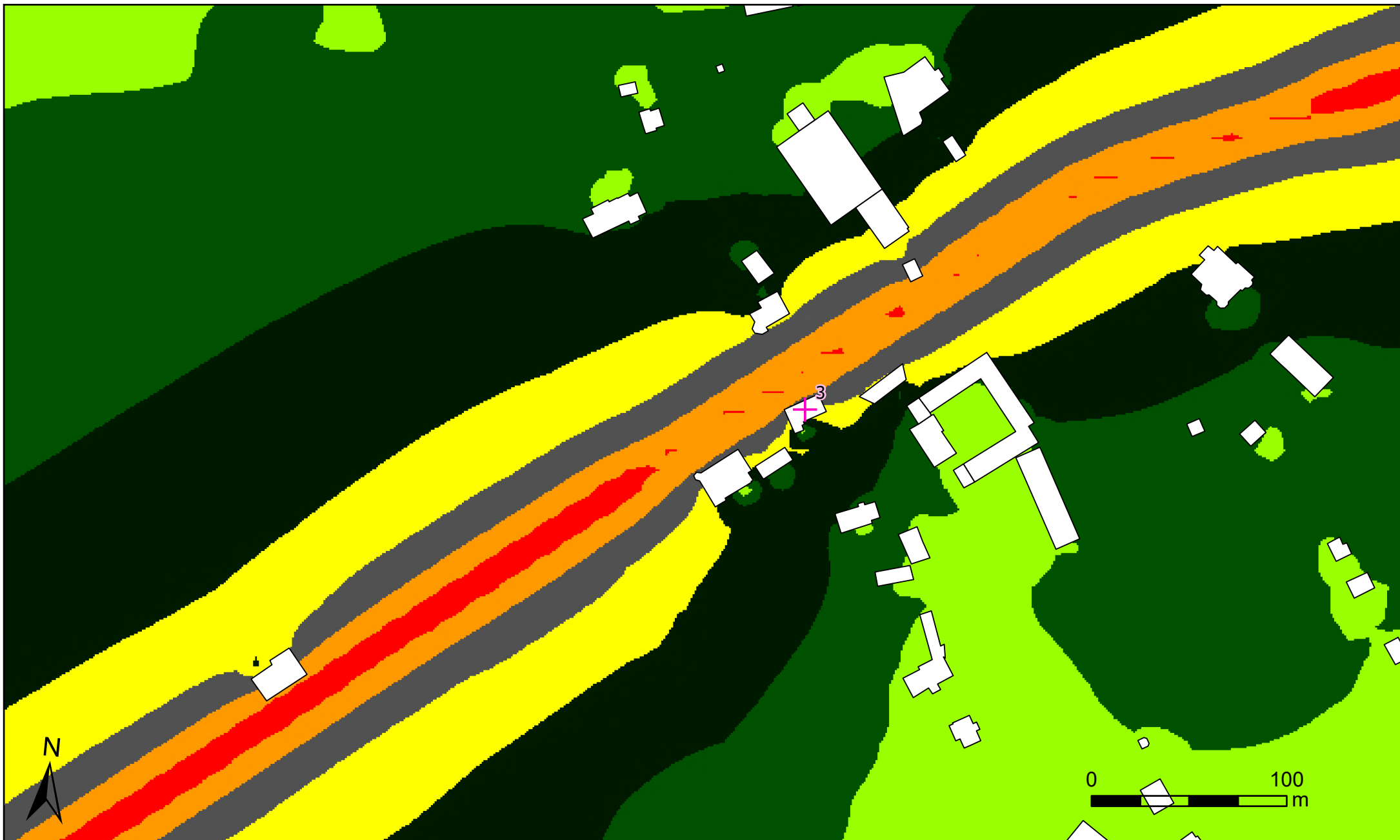
Hluková studie pro období výstavby - VTE Horní Loděnice

Denní (06:00 - 22:00) rozložení pásem ekvivalentních hladin akustického tlaku A ve výšce 4 m při maximálním provozním zatížení ve stávajícím stavu - doprava

Detail 2 - Ondrášov

Zpracovatel

DP Eco-Consult s.r.o.
Měřítko: 1:2 500
Březen 2026
Mapový podklad © ČÚŽK



Legenda

- Budovy
- + Referenční body

> 35.0 dB	> 65.0 dB
> 40.0 dB	> 70.0 dB
> 45.0 dB	> 75.0 dB
> 50.0 dB	> 80.0 dB
> 55.0 dB	> 85.0 dB
> 60.0 dB	

Popis

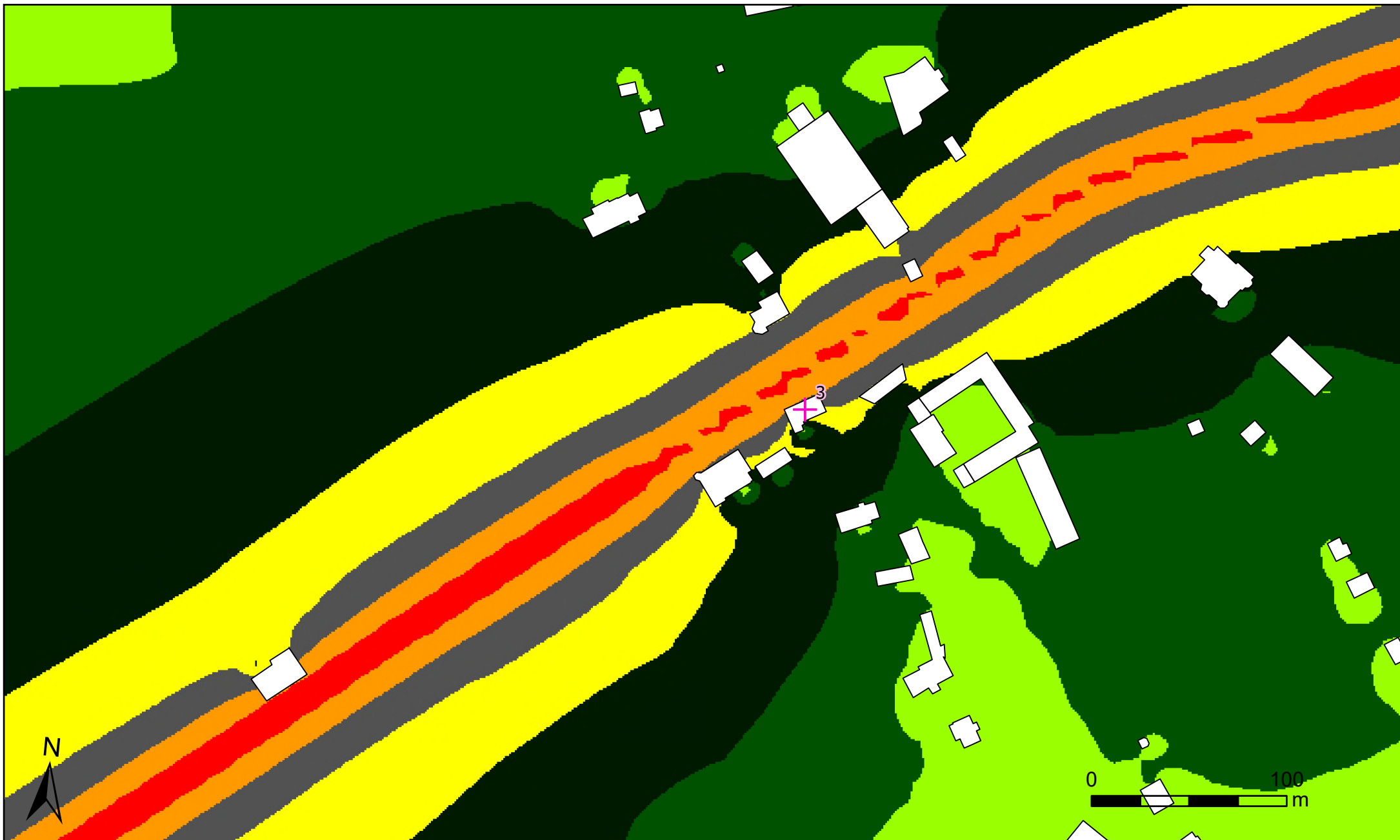
Hluková studie pro období výstavby - VTE Horní Loděnice

Denní (06:00 - 22:00) rozložení pásem ekvivalentních hladin akustického tlaku A ve výšce 4 m při maximálním provozním zatížení ve výhledovém stavu bez zohlednění výstavby záměru - doprava

Detail 2 - Ondrášov

Zpracovatel

DP Eco-Consult s.r.o.
Měřítko: 1:2 500
Březen 2026
Mapový podklad © ČÚZK



Legenda

- Budovy
+ Referenční body

> 35.0 dB	> 65.0 dB
> 40.0 dB	> 70.0 dB
> 45.0 dB	> 75.0 dB
> 50.0 dB	> 80.0 dB
> 55.0 dB	> 85.0 dB
> 60.0 dB	

Popis

Hluková studie pro období výstavby - VTE Horní Loděnice

Denní (06:00 - 22:00) rozložení pásem ekvivalentních hladin akustického tlaku A ve výšce 4 m při maximálním provozním zatížení ve výhledovém stavu včetně zohlednění výstavby záměru - doprava

Detail 2 - Ondrášov

Zpracovatel

DP Eco-Consult s.r.o.
 Měřítko: 1:2 500
 Březen 2026
 Mapový podklad © ČÚZK



Legenda

- ✚ Umístění nových VTE
- Budovy
- ✚ Referenční body

< 35.0 dB	> 65.0 dB
< 40.0 dB	> 70.0 dB
< 45.0 dB	> 75.0 dB
< 50.0 dB	> 80.0 dB
< 55.0 dB	> 85.0 dB
< 60.0 dB	

Popis

Hluková studie pro období výstavby - VTE Horní Loděnice

Denní (07:00 - 21:00) rozložení pásem ekvivalentních hladin akustického tlaku A ve výšce 4 m při maximálním provozním zatížení ve výhledovém stavu včetně zohlednění výstavby záměru - hluk ze stavební činnosti

Zpracovatel

DP Eco-Consult s.r.o.
Měřítko: 1:8 000
Březen 2026
Mapový podklad © ČÚZK